



21 Kasım
Perşembe
13.00



Çukurova Üniversitesi
Biyomedikal Mühendisliği
Seminer Salonu



WORKSHOP

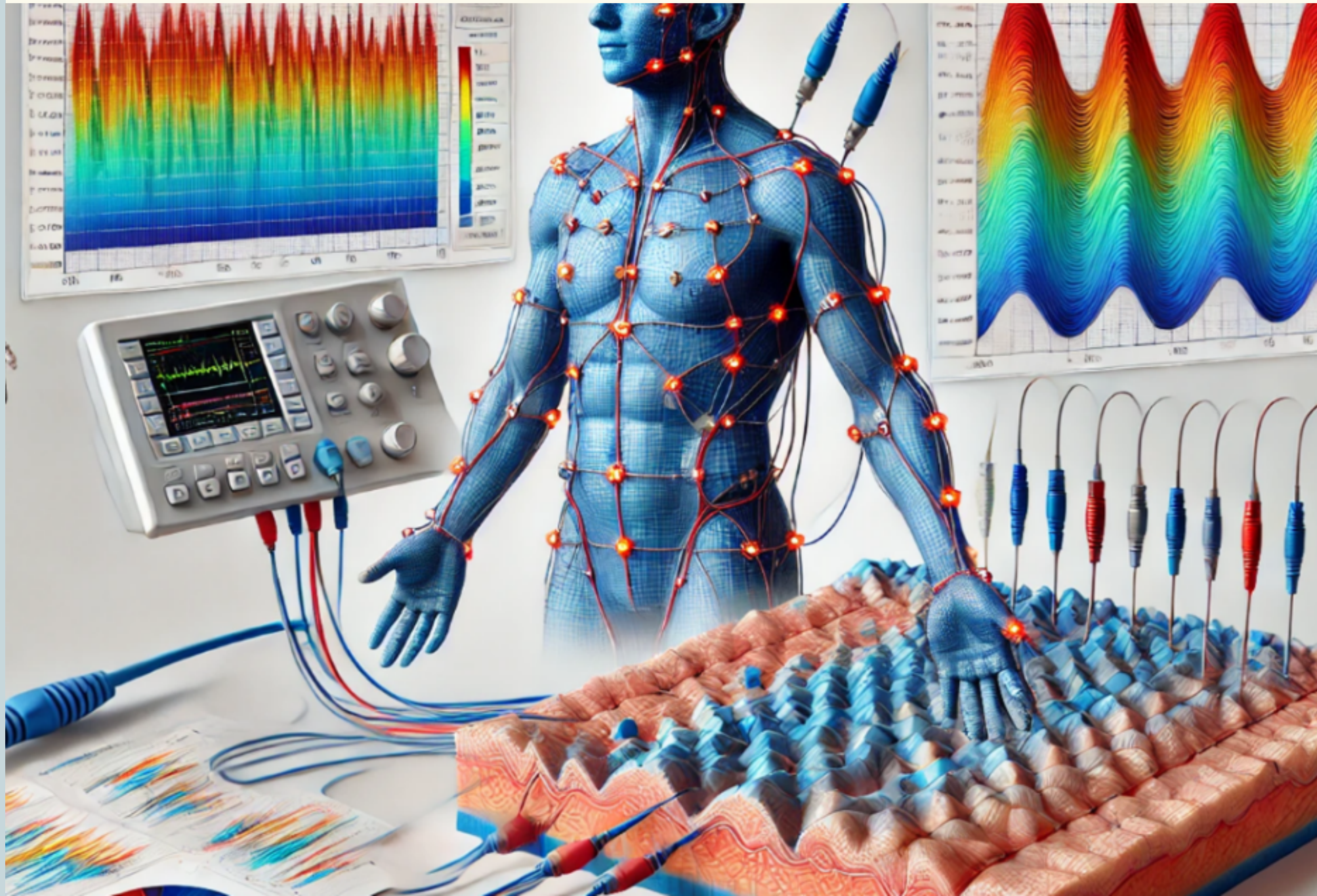
Elektriksel Empedans Tomografisi (EIT) Temelleri ve Uygulamaları

Hedef Kitle

Bu çalıştay, EIT ile görüntüleme, biyomedikal ve tıbbi görüntüleme ile ilgilenen araştırmacılar, mühendisler ve lisansüstü öğrenciler için tasarlanmıştır. Görüntüleme yöntemleri ve yazılım uygulamaları konusundaki bakış açılarını geliştirmek isteyen kişiler bu çalıştaydan faydalanacaktır.

Program Akışı

- 13.00- 13.15 Açılış Konuşması-Tanışma
- 13.20-14.00 EIT Giriş
- 14.00-15.00 TCAD programında cilt dokusunun elektriksel empedans simülasyonu
- 15.00-15.30 Kahve-Çay Molası
- 15.30-17.00 EIDORS ile çeşitli EIT uygulamaları
Soru-Cevap
Kapanış



Dr. Öğr.Üyesi Mustafa İSTANBULLU

Biyomedikal Mühendisliği
Çukurova Üniversitesi

Yük. Müh. Büşra OĞUZHAN

Katılımcıların,
uygulamalı egzersizleri
gerçekleştirebilmeleri için
üzerinde MATLAB kurulu
kişisel bilgisayarlarını
getirmeleri önerilir.

CO
NE-MLA-2024